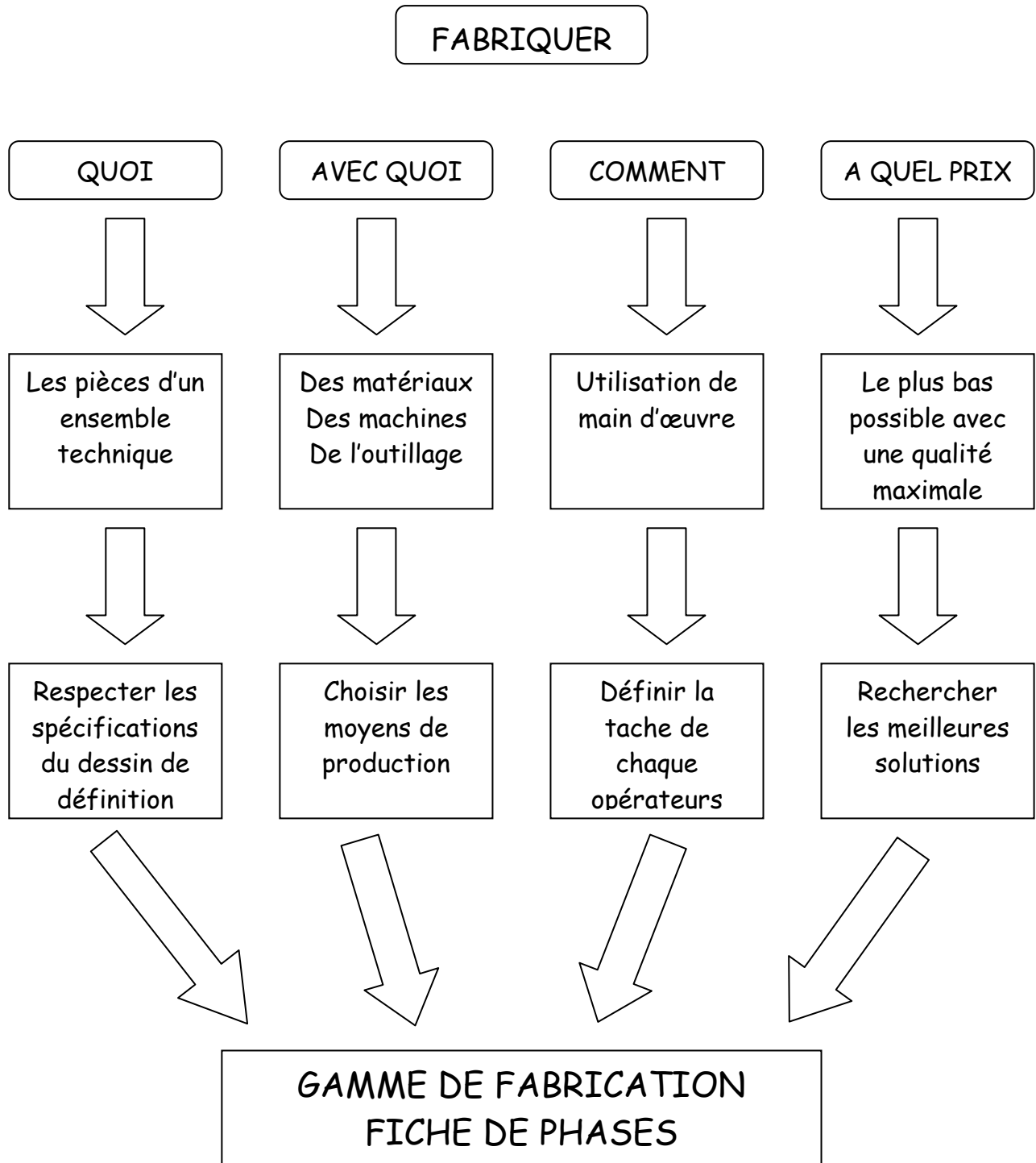


DOSSIER TECHNIQUE	Classe : LP C. STOESEL
La gamme de fabrication	Nom : 1/2

1. Généralités :



DOSSIER TECHNIQUE	Classe : LP C. STOESSEL
La gamme de fabrication	Nom : 2/2

2. Décomposition d'une fabrication :

a) Phase :

C'est l'ensemble du travail exécuté à un même poste. Elle peut comprendre une ou plusieurs sous phases.

b) Sous phase :

Travail exécuté sans démontage de la pièce. Elle peut comprendre une ou plusieurs opérations.

c) Opération :

travail effectué dans une même sous phase, exécuté sans démontage de la pièce et qui détail l'intervention. C'est la plus petite unité de travail.

d) Exemple :

Phase :

Perçage.

Sous phase :

Perçage Ø 23 mm.

1^{er} opération :

Perçage d'un avant trou Ø 8 mm.

2^{ième} opération :

Perçage d'un avant trou Ø 15 mm.

3^{ième} opération :

Perçage d'un trou Ø 23 mm.